

# RHEKEN日井·小井

## 家用小型自动增压泵 产品说明书



文档版本 B  
发布日期 2022-10-12

浙江日井泵业股份有限公司  
ZHEJIANG RIJING PUMP CO.,LTD

# 目 录

前言	1
一、产品概述	2
二、使用条件	2
三、型号含义及性能参数	2
四、产品结构	3
五、安装及注意事项	4
六、配件清单	6
七、故障及排除方法	7

## 前 言

- 在使用本产品前，请您仔细阅读本使用说明书。
- 由于不遵守该使用说明书中规定的注意事项，所引起的任何故障和损失，厂家不承担任何相关责任。请妥善保管好所有文件。如有疑问，请来电致函或与当地的经销商联系。
- 本说明书详细阐述了日井泵业电泵安装、使用、维护等内容，同时提供了重要的安全性信息。为了您和他人的安全，我们恳请您仔细阅读本说明书并遵循其建议，严格按照要求安装、使用、维护您购买的产品。借此机会，我们感谢您选用日井泵业系列产品，您的满意是我们最大的成功！
- 如果您有宝贵意见，  
请拨打客服专线 400-657-6857 或致函 [info@rijingpump.com](mailto:info@rijingpump.com)，  
我们将慎重考虑，不管采纳与否，都将及时给予答复。  
谢谢您的支持！
- 注：  
本说明书中的所有资料、图解和规格均以出版时所获得的最新产品资料为准。  
因产品在不断更新，若发现铭牌参数与本说明书有出入，均以铭牌为准。

浙江日井泵业股份有限公司

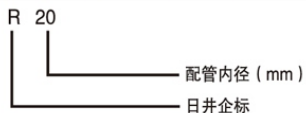
## 一、产品概述

该家用小型自动增压泵（以下简称电泵）防护等级为IP55，采用直流无刷永磁铜电机及离心叶轮，安全可靠，节能低噪；具有水流感应开关，用水自启，关水自停，使用便捷；机身迷你，操作简单，即插即用；主要用于热水器、太阳能、卫浴花洒、洗衣机等增压供水。

## 二、使用条件

- 1、输送介质为清水或其他与水性质类似的液体；
- 2、输送介质最高温度90℃；
- 3、输送介质的PH值在6.5-8.5之间；
- 4、固体杂质的体积比不超过0.1%，粒度不大于0.2mm。

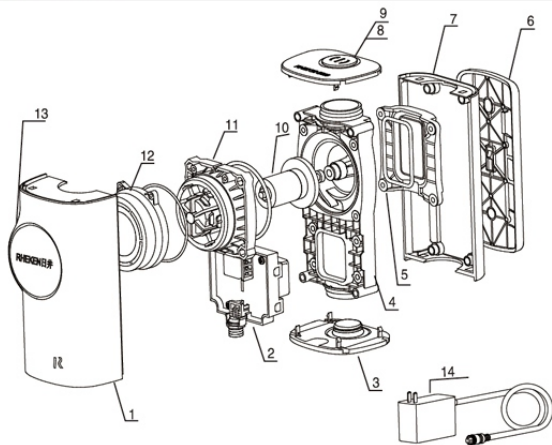
## 三、型号含义及性能参数



性能参数

型号	电压 (V)	最大功率 (W)	最高扬程 (m)	最大流量 (m <sup>3</sup> /h)	额定扬程 (m)	额定流量 (m <sup>3</sup> /h)	配管内径 (mm)	净重 (kg)	外形尺寸 (mm)
R20	DC-24	100	16	1.5	10	1.0	20	1.3	175x94x85
R19	DC-24	85	16	1.4	10	0.8	20	1.3	175x94x85
R16	DC-24	70	17	1.1	10	0.6	15	1	195x81x80
R15	DC-24	60	17	1.0	10	0.5	15	1	195x81x80

## 四、产品结构



仅供参考，以实物为准

序号	名称	数量	材质	序号	名称	数量	材质
1	上罩	1	ABS	9	堵头	1	PP
2	流量开关组件	1	组件	10	转子	1	组件
3	后盖	1	ABS	11	机壳组件	1	组件
4	泵体	1	PPO	12	机罩	1	PC
5	泵盖	1	PPO	13	灯罩	1	304不锈钢
6	安装支架	1	ABS	14	电源适配器	1	组件
7	下罩	1	ABS				
8	前盖	1	ABS				

如有任何疑问，请查看说明书或致电浙江日井泵业有限公司

## 五、安装及注意事项



使用该水泵前，请仔细阅读《说明书》。

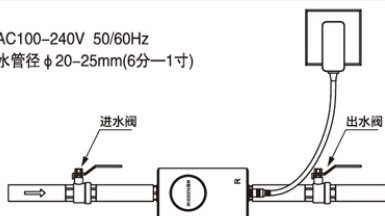
请使用带有接地装置的插座，并应安装漏电保护装置。

该适配器不能使用本水泵以外的其他电器产品。

严禁水泵在无水状态下干运转。

### 安装示意图(一)

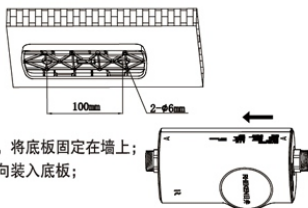
输入: AC100-240V 50/60Hz  
建议进水管径  $\phi$  20-25mm(6分-1寸)



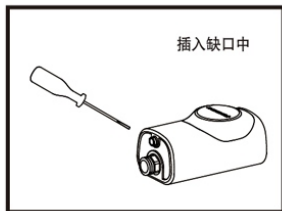
### 底板安装示意图(二)

安装步骤:

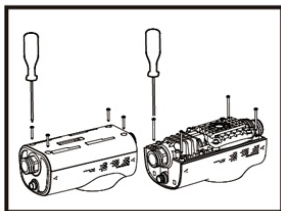
- 1、找好合适的安装位置，将底板固定在墙上；
- 2、将水泵按照示意图方向装入底板；
- 3、将水泵从右往左推。



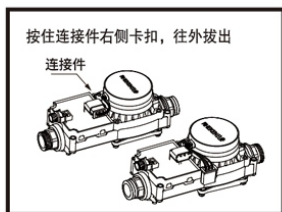
## 清洗水流传感器示意图 (三)



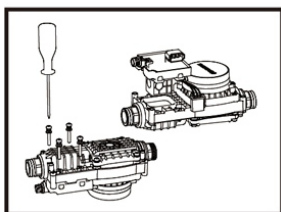
步骤1、拆卸前后盖 工具：三寸一字螺丝刀



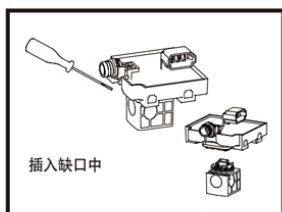
步骤2、拆卸上下罩 工具：三寸十字螺丝刀



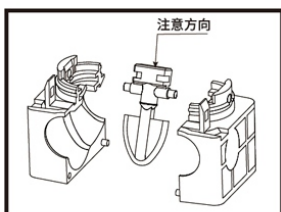
步骤3、拔出连接件



步骤4、拆卸线路板组件 工具：十字螺丝刀



步骤5、拆卸水流传感器 工具：三寸一字螺丝刀



步骤6、清洗水流传感器

注：清洗水流传感器需由专业人员操作。

**注意事项：**

- 1、电泵安装及维护前，必须切断电源，关闭进出水阀。
- 2、正确连接进出水管(建议进水管径 $\Phi 20-25\text{mm}$ )，确保管路无渗漏。
- 3、电泵应安装在干燥通风处，且安装应便于以后的维修和更换。  
室外安装，应加防护罩；室内安装，应避免被水喷溅。
- 4、长期不使用时，拔掉适配器电源，关闭电泵进出水阀。
- 5、使用中发现异常情况，如异响、出水少、水流断续等，应立即切断电源，进行检查，排除故障。
- 6、冬季，请做好防冻措施，避免泵体等零件被冻裂。

**六、配件清单**

产品型号	配件名称	数量
R20	电泵	1台
	电源适配器	1个
	安装支架	1个(R15、R16没有)
	波纹管	1根(R19、R16、R15没有)
	进出水接头	2个(R15、R16没有)
	膨胀螺钉	1套
	说明书	1本
	合格证	1张



## 七、常见故障及处理方法

故障	原因	措施
电源指示灯 不亮，电泵 不出水	1.供电故障	1.检查适配器电源插头与电源接触是否良好； 2.检查适配器的航插与电泵接触是否良好； 3.电源适配器损坏，更换专用的适配器。
	2.进水口管路缺水，电泵 停机，进行缺水保护	打开进水口阀门，给进水管送水，电泵正常 启动。
	3.出水口阀门关死，电泵 自动停机	打开出水口阀门，电泵正常启动。
	4.水流传感器有杂物卡滞	清洗水流传感器。
电源指示灯亮， 但电泵不出水	1.进出水口安装错误	调换进出水口安装方向。
	2.进水口渗漏	重新安装进水口管路，确保无渗漏。
	3.管路或电泵中有空气	让电泵在水龙头打开的情况下连续运转几分钟， 排除空气。
	4.电泵轴卡滞	送维修点进行电泵拆解，清除异物。
关死进水口或出 水口阀门后，电 泵不停机	水流传感器有杂物卡滞	拆卸水流传感器进行清洗，去除杂质。
电泵产生噪音	管路或电泵中有空气	让电泵在水龙头打开的情况下连续运转几分钟 并放气。
水泵不启动 或者不停机	流量开关失效或无 法正常启停	短按按钮强制启动或者长按按钮强制关机
报警确认	长亮——运行状态 渐亮——待机 一闪——短路保护 二闪——缺相，堵转 三闪——缺水保护 五闪——低电压保护 六闪——高电压保护	

## 日井水泵保修凭证

很 静 很 动

销售单位：

(加盖公章)

服务电话：

用户姓名：		联系电话：	
详细地址：			
销售单位：		邮政编码：	
购泵日期：	年 月 日	发票号码：	
规格型号：		整机编号：	
<b>检 修 记 录</b>			
日期	产 品 故 障	维 修 概 况	
本地区售后服务中心电话：			
<div style="text-align: center; font-size: 24px; font-weight: bold;">发票粘贴处</div>			

敬告用户：本凭证销售单位未盖章无效。

公司名称：浙江日井泵业股份有限公司  
 地 址：台州市路桥区峰江街道园区中路41号  
 全国服务热线：400-657-6857



## 家用高品质 就选日井泵



浙江省台州市路桥区峰江街道园区中路41号

T 86-576-86590188 服务热线:400-657-6857

E info@rijingpump.com

[www.rijingpump.com](http://www.rijingpump.com)